



Holding **DYNAMIC**

هلدینگ دینامیک

زنجیره تامین، تولید و توزیع همزمان در صنعت کاغذ و مقوا

Synchronized Supply Chains of Paper Industry



زنجیره تامین، تولید و توزیع همزمان در صنعت کاغذ و مقوا

DYNAMIC Holding

Synchronized Supply
Chains of Paper Industry

مهندسی و مشاوره
تامین کالا
تامین رنگ، نشاسته
و مواد افزودنی



بازرگانی محصول
راهبری تولید
ماشین سازی



DYNAMIC Holding Co. is the first and only holding of both production and distribution chain in packaging paper industry in Iran. This holding Co., with more than a decade of experience, is operating in industrial sectors with more than one hundred and five thousand square meters and about twenty thousand square meters of industrial halls. DYNAMIC Holding Co. operates in the complete packaging paper production cycle, offers the customers services including engineering, equipment manufacturing, spare parts supply, consumables, marketing and trading. With the gradual launch of production development plans in the next three years, this company will play an even stronger role in the industry.

DYNAMIC Holding Co., by adopting a knowledge-based strategy in all sectors, with team thinking and with the slogan of «paying attention to today, tomorrow's thought», aims to achieve modern technology and the development of this industry in Iran and the region.

هلدينگ ديناميك، نخستين و تنها هلدينگ زنجيره تامين توليد و توزيع همزمان در صنعت كاغذ بسته بندي ايران است. اين هلدينگ با بيش از يك دهه سابقه، در فضاي صنعتي بيست و پنج هكتار و سالن هاي صنعتي بيش از چهل هزار مترمربع، در بخش هاي مختلف در حال فعاليت است. هلدينگ ديناميك با فعاليت در چرخه كامل توليد كاغذ بسته بندي بصورت همزمان تمامي خدمات را از جمله مهندسي ساخت تجهيزات تامين قطعات يدكي كالاهاي مصرفي بازريايي و بازرگاني به مشتريان خود ارائه مي كند. اين هلدينگ در حال حاضر با تكيه بر سرمايه هاي انساني و مديريت منابع مالي در بخش توليد و توزيع كاغذ بسته بندي فعاليت دارد و با راه اندازي تدريجي طرح هاي توسعه توليد در سه سال آينده ايفاگر نقش پررنگ تري در بازار خواهد بود. هلدينگ ديناميك با اتخاذ استراتژي دانش محور در همه بخش ها همراه با تفكر تيمي و با شعار توجه به امروز، انديشه فردا، دستيابي به فناوري روز و پيشرفت و توسعه اين صنعت را در ايران و منطقه هدف گذاري نموده است.



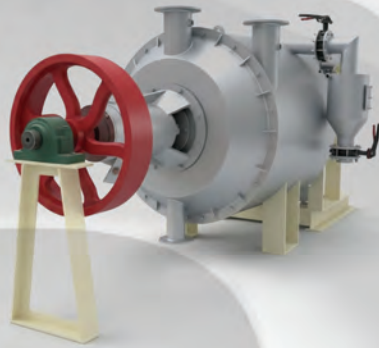


DYNAMIC

— Holding —

زنجیره تامین، تولید و توزیع همزمان در صنعت کاغذ و مقوا
Synchronized Supply Chains of Paper Industry

www.dps-co.com





برای اطلاعات تکمیلی و
مشاهده فیلم‌های کاربردی
محصول، بارکد متناظر هر
دستگاه را اسکن نمایید.





رسالت / نگرش

موفقیت مشتری چیزی است که ما به دنبال آن هستیم. شرکت دینامیک پایش، با درک موضوعاتی چون «نیاز اقتصاد پیشرفته به جامعه پیشرفته» و «استقرار نظام اقتصاد کنونی بر پایه، خدمات، اندیشیدن، دانستن و آزمودن»، «اهمیت دانش در اقتصاد»، در رهیافتی پیشگام، با ایجاد ساز و کار توانایی تغییر سریع برنامه‌ها و تصمیم‌گیری‌ها جهت افزایش ظرفیت کلی شرکت برای انطباق با تغییر، استراتژی برنامه‌ریزی بر اساس نیازهای متغیر مشتریان را پیاده‌سازی نمود.

نتیجه این رویکرد ایجاد راهبرد همزمانی زنجیره تامین تولید و توزیع (Synchronized Supply chains) با محوریت تمرکز بر تسریع و سهولت انتقال مفهوم است.

نگرش‌های حوزه مدیریت شرکت دینامیک پایش، بر ارتقای مستمر خلاقیت، بهره‌وری کیفیت خدمات و جلب اعتماد و رضایت مشتریان قرار دارد و تحقق آن را در استقرار نظام حاکمیت کیفیت و جذب نیروی کارورزیده و مجرب و توسعه منابع انسانی موجود و تجهیز و به روز رسانی ابزار و تجهیزات صنعتی بر اساس تکنولوژی روز می‌جوید.

ما به بزرگی رسالت خویش واقفیم و ماهیت و کیفیت خدمات صنعت کاغذسازی را می‌شناسیم و به آن اهمیت می‌دهیم، زیرا حاصل عمل ما تولید کاغذ بیشتر و با کیفیت‌تر است، یعنی ارزشمندترین موضوع برای هر مشتری. شهرت ما در نتیجه پایبندیمان به اصول حرفه‌ای و اخلاقی و اهمیت دادن به مشتری است ما سکون و روزمرگی را نمی‌پذیریم و آن را سازگار با نیاز روز جامعه صنعتی و شرط تعهد نمی‌دانیم و امیدواریم روزی شرکت مهندسی و فناوری دینامیک پایش، به عنوان فیروزه صنعت کاغذ بر تارک صنایع ایران بدرخشد و بزرگترین مهمترین و معتبرترین مرکز ارائه خدمات جامع کاغذسازی از نگاه مشتریان و صنعتگران باشد.

شرکت دینامیک پایش، به عنوان واحد پردازش مرکزی هلدینگ دینامیک، ضمن ارائه خدمات مهندسی پایه و تفصیلی و ماشین سازی همواره صنعت بازیافت کاغذ را در نگرشی، جهانی مورد پایش قرار داده است. این شرکت با ساخت ماشین آلات و قطعات یدکی با کیفیت و در صورت نیاز واردات و مهندسی معکوس پاسخگوی نیازهای این صنعت بوده است. در ادامه بخشی از توانمندی‌های ساخت تجهیزات آورده شده است.



Mission / Vision

Customer success is what we seek. Dynamics Payesh Company, by understanding issues such as «the need of advanced economy for advanced society», «establishing the current economic system based on services, thinking, knowing and testing» and «the importance of knowledge in economics», in a pioneering approach, has implemented a planning strategy based on the changing needs of customers; by creating mechanisms and the ability to change plans and decisions quickly to increase the company's overall capacity to adapt and improve.

The result of this approach is the creation of a simultaneous supply, production and distribution chain strategy with a focus on accelerating and facilitating the transfer of the concept.

Management Attitude of Dynamics Payesh Company is based on the continuous promotion of creativity, productivity, quality of services and gaining the trust and satisfaction of customers; and tries its realization by establishing a quality control system, employing skilled and experienced labor force and developing existing human resources and equipping and updating supply of industrial tools and equipment, based on modern technology.

We are aware of the greatness of our mission and we know and care about the nature and quality of services of the paper industry, because the result of our actions is the production of more paper with superior quality; and that is, the most valuable matter for the customer.

Our reputation is the result of our adherence to professional and ethical principles and our concern for the customers. We do not accept stagnancy in everyday life and do not consider it compatible with the needs of the industrial society and our commitments; and hope that one day Dynamic Payesh Engineering and Technology Company, will shine as the crown jewel of the paper industry, and become the largest, most important and most prestigious center of comprehensive paper making services from the view point of both customers and craftsmen.

Dynamic Payesh Company, as the central processing unit of Dynamic Holding, while providing basic and detailed engineering services and machine building, has always monitored the paper recycling industry in a global perspective. This company has met the needs of this industry by manufacturing quality machines and spare parts and, if necessary, importing and reverse engineering them. The following are some of this company's equipment manufacturing capabilities.





[D] TYPE VERTICAL PULPER

پالپر نوع D برای آسیاب کردن خمیر کاغذ استفاده می‌شود. ساختار مخزن پالپر به شکل D است که باعث افزایش تماس بین خمیر و پروانه می‌شود؛ بنابراین زمان آسیاب کردن خمیر کوتاه‌تر می‌گردد. انتقال قدرت در آن به روش تسمه و پولی است. این دستگاه برای خمیرسازی LOCC، AOCC و...، برای جدا کردن پلاستیک‌ها، یونولیت‌ها و سایر ناخالصی‌های سبک و سنگین از مخزن پالپر برای جلوگیری از انتقال زباله‌ها و ناخالصی‌ها به مراحل بعد و خرد شدن آنها استفاده می‌شود و باعث بالا رفتن ظرفیت تولید و تمیزتر شدن خروجی می‌شود.



[D] type hydropulper is used for continuously pulping waste paper. The pulper tank shape is a [D] structure, increasing contact between the rotor and pulp, so the pulping time is shorter. The power is transmitted by a pulley and belt system.

This equipment is used for pulping LOCC, OCC etc., removing the plastics, Styrofoam and other light and heavy impurities from the pulper tank as early as possible, to avoid them being chopped and flow through the screen plate, so the capacity is higher and the pulp is cleaner.

ITEM TYPE	VLP10A	VLP15A	VLP20A	VLP25A	VLP30A	VLP35A	VLP40A	VLP45A
Volume (m³) حجم	10	15	20	25	30	35	40	45
Capacity (t/d) ظرفیت تولید	20 ~ 40	40 ~ 120	80 ~ 150	100 ~ 180	120 ~ 200	150 ~ 250	200 ~ 300	250 ~ 400
Power (KW) توان	55 ~ 75	75 ~ 90	110 ~ 132	160	250	280	315	355
Consistency (%) غلظت	3 ~ 5							

DYNAMIC

Holding

(حجم)
Volume
10-45 m³



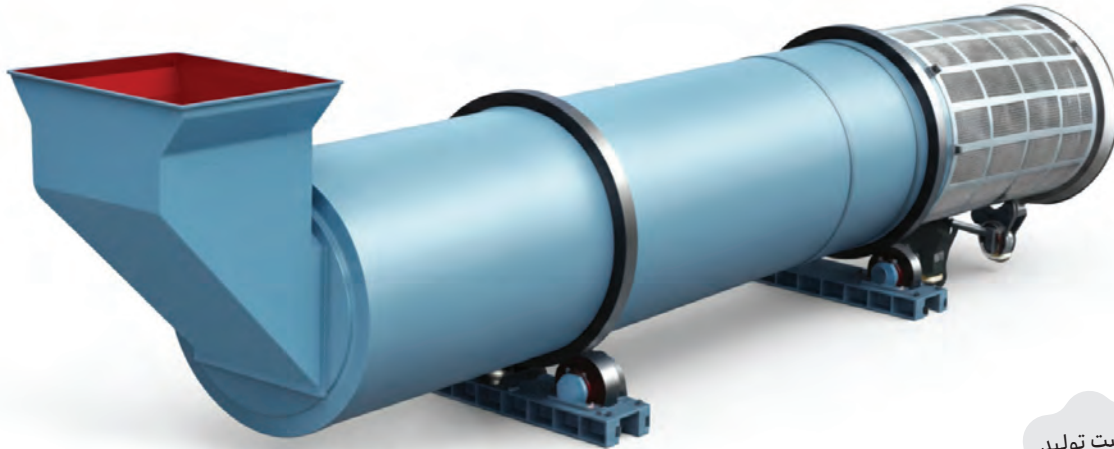
HORIZONTAL PULPER

پالپر نوع افقی برای آسیاب کردن خمیر کاغذ استفاده می‌شود. ساختار مخزن پالپر افقی به شکلی است که سنگ و سایر ناخالصی‌های آخال به پروانه و مش پالپر برخورد نکرده و باعث افزایش عمر آن می‌گردد. انتقال قدرت در آن به روش تسمه و پولی است. این دستگاه برای خمیرسازی AOCC، LOCC و...، برای جدا کردن پلاستیک‌ها، یونولیت‌ها و سایر ناخالصی‌های سبک و سنگین از مخزن پالپر برای جلوگیری از انتقال زباله‌ها و ناخالصی‌ها به مراحل بعد و خرد شدن آنها استفاده می‌شود و باعث بالا رفتن ظرفیت تولید و تمیزتر شدن خروجی می‌شود.

The horizontal pulper is used for grinding pulp. The structure of the horizontal pulper tank is designed so that stones and other impurities do not come into contact with the rotor and the pulper screen, thereby increasing its lifespan. Power transmission is achieved through a belt and pulley system. This device is employed for pulping LOCC, AOCC, etc., to separate plastics, polystyrene, and other light and heavy impurities from the pulper tank, preventing the transfer of waste and impurities to subsequent stages and their further fragmentation. This results in increased production capacity and a cleaner output.

ITEM TYPE	HLP10A	HLP15A	HLP20A	HLP25A	HLP30A	HLP35A	HLP40A	HLP45A
Volume (m ³) حجم	10	15	20	25	30	35	40	45
Capacity (t/d) ظرفیت تولید	20 ~ 40	40 ~ 120	80 ~ 150	100 ~ 180	120 ~ 200	150 ~ 250	200 ~ 300	250 ~ 400
Power (KW) توان	55 ~ 75	75 ~ 90	110 ~ 132	160	250	280	315	355
Consistency (%) غلظت	3 ~ 5							





ظرفیت تولید
Capacity (t/d)

70-500

DRUM PULPER

درام پالپر برای خمیر کردن مداوم و پیوسته مورد استفاده قرار می‌گیرد. این دستگاه می‌تواند خاصیت فیزیکی الیاف را تا حد بالایی حفظ کند زیرا چرخش دستگاه و خمیر سازی به آرامی صورت می‌گیرد.

همچنین این دستگاه برای جوهر زدایی پالپ نیز کاربرد دارد و با مخلوط کردن کاغذهای باطله در غلظت بالا باعث جداسازی مرکب نیز می‌شود. دستگاه به سیستم کنترل خودکار سیستم وزن کشی و سیستم کنترل غلظت مجهز است که می‌تواند باعث یکنواخت شدن بهتر خمیر کاغذ شود.

The drum pulper is used for continuously and softly pulping waste paper in high consistency. This equipment can keep the physical property of the fiber to a great extent because of soft pulping. At the same time it is used for deinking pulp. The equipment has an automatic control system, weighing system and consistency control system. The pulping effect is uniform.



ITEM TYPE	HDP-14A	HDP-20A	HDP-30A	HDP-40A	HDP-50A
Drum Diameter (mm) قطر درام	Φ 2500	Φ 2750	Φ 3000	Φ 3250	Φ 3500
Capacity (t/d) ظرفیت تولید	70 ~ 140	120 ~ 200	175 ~ 300	220 ~ 400	320 ~ 500
Power (KW) توان	160 ~ 185	200 ~ 250	280 ~ 315	355 ~ 400	400 ~ 500
Consistency (%) غلظت	15 ~ 18				

CHAIN CONVEYOR

نوار نقاله عمدتاً در سیستم آماده‌سازی مواد برای انتقال ضایعات بسته‌بندی، زباله خمیر آماده، آخال فله و... استفاده می‌شود.

مشخصات:

- زنجیر ۱۶ کیلو نیوتن با مقاومت بالا و بدون تغییر شکل
- انواع: افقی، مایل، ترکیب افقی و مایل
- زاویه: ۲۵-۲۰ درجه

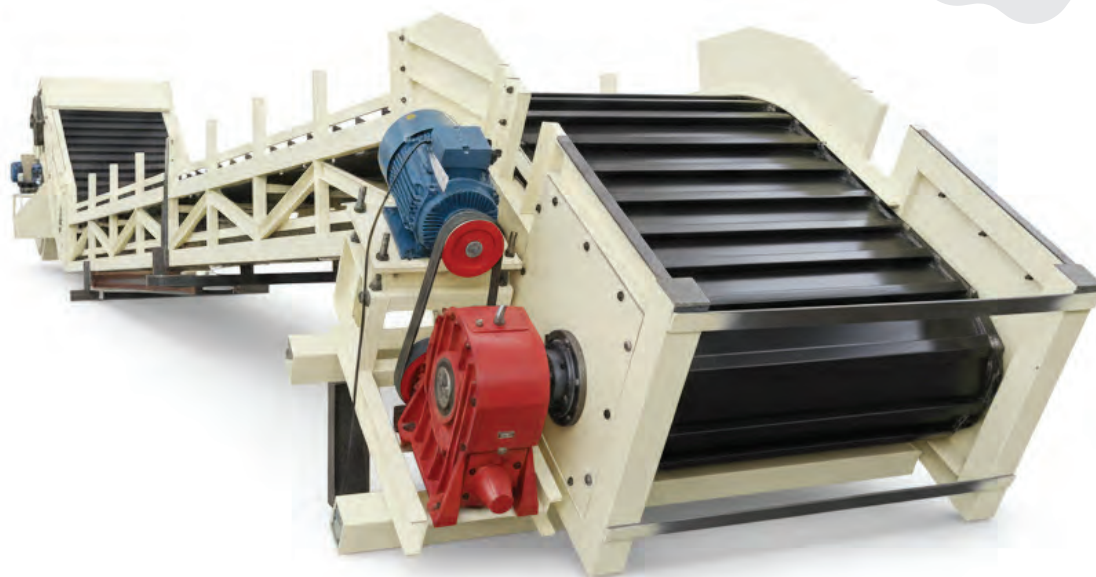
It is mainly used to convey packed wax paper, hulk waste, packed pulp board, broke, etc.

Features:

- Chain link material: 16KN high strength & no deformation.
- Types: horizontal, inclined, horizontal & inclined.
- Incline angle: 20 to 25 degrees.



انواع / Types
افقی، مایل
ترکیب افقی و مایل
horizontal,
inclined, horizontal
& inclined

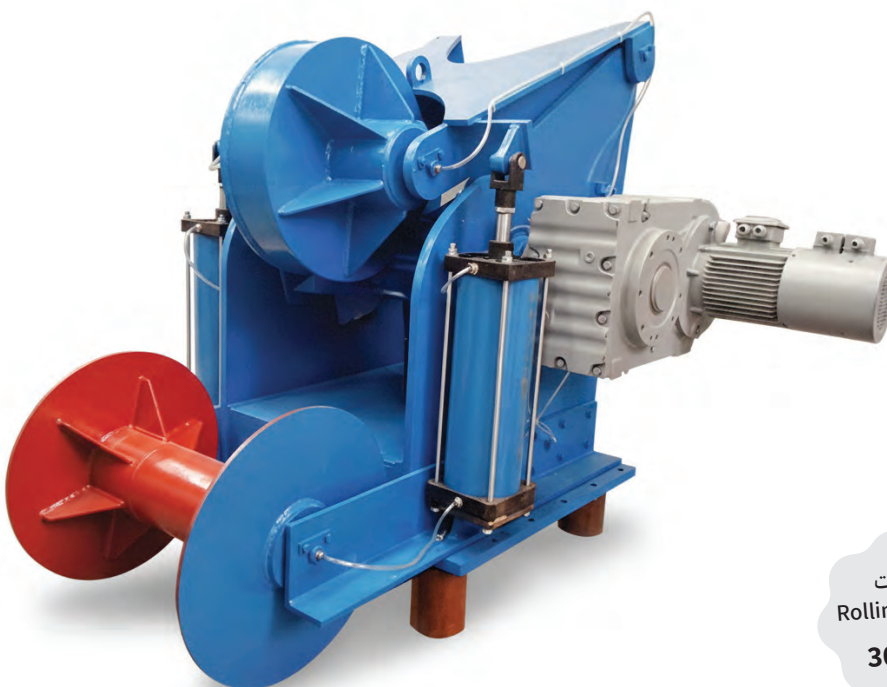




RAGGER

این دستگاه برای از بین بردن ناخالصی هایی مانند سیم فولادی، طناب، پنبه ...
مورد استفاده قرار می گیرد.

The ragger is used for removing contaminants such as steel wires, rope and
cotton yarn, etc.



سرعت
Rolling Speed
30 m/h

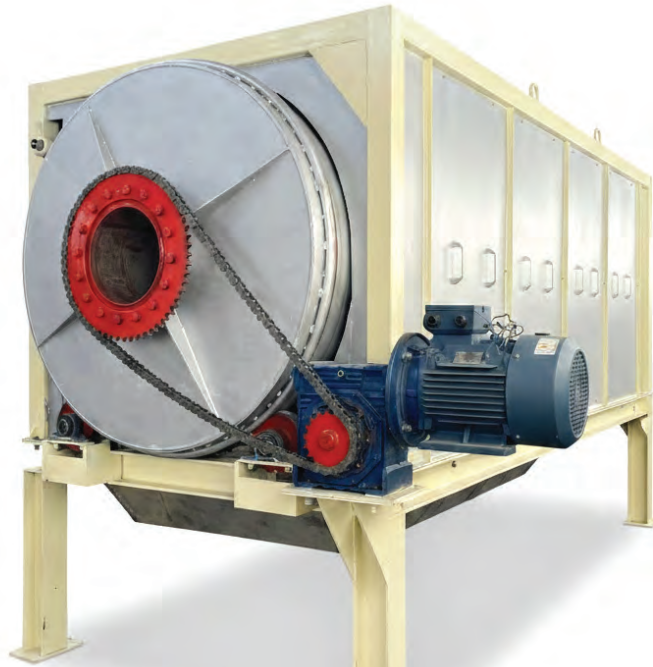
ITEM TYPE	RGR-01B	RGR-02B
Rolling Speed(m/h) سرعت	30	30
Power (KW) توان	1.1	3
Loading/Pressurization Mode نوع فشار	Penumatic	



GRAPPLE

عمدتاً برای برداشتن و جابجایی ناخالصی‌های سنگین و بزرگ حاصل از رسوبات استفاده می‌شود. دارای چهار چنگال است که با هوای فشرده عمل می‌کنند.

Mainly used for grappling heavy and large impurities from sediment well.
Four air pressure operated petals.



DRUM SCREEN

درام اسکرین برای جداسازی ناخالصی‌ها و بازیافت خمیر و آب در سیستم تخلیه در پالپر پیوسته استفاده می‌شود.

Drum screen is used for separating impurities and recycling fiber and white water in continuous pulping discharging system.



بازیافت خمیر و
آب در سیستم تخلیه
در پالپر پیوسته
separating impurities
and recycling fiber
and white water in
continuous pulping



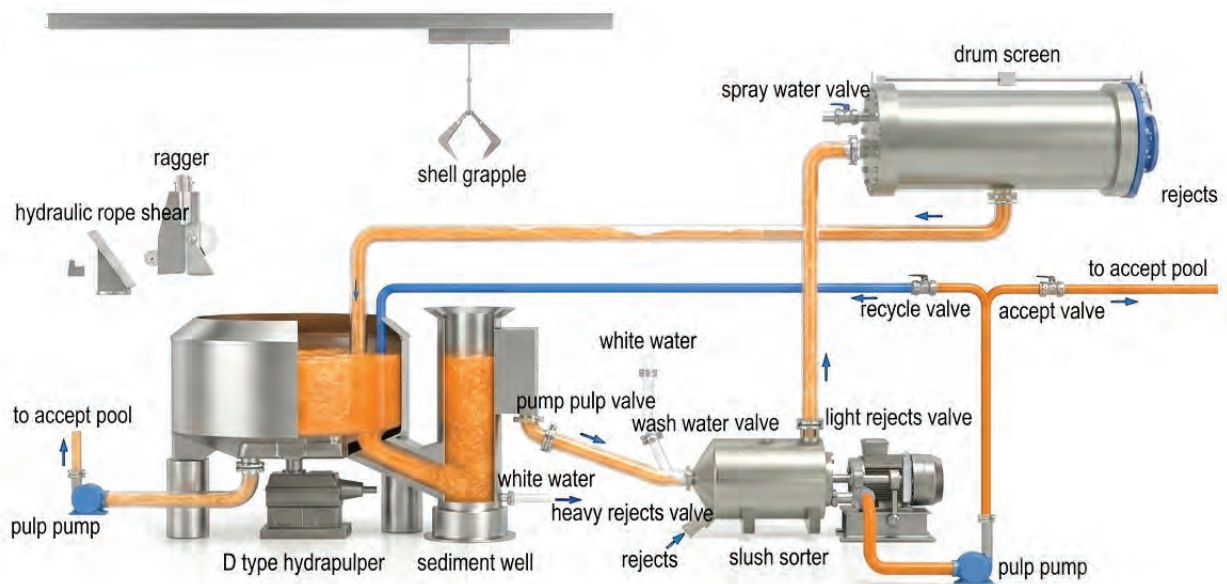
ITEM TYPE	Φ 1000	Φ 1500	Φ 2000
Drum Size(mm) اندازه درام	Φ 1000*4200	Φ 1500*5000	Φ 2000*5000
Screen Cylinder Speed (r/min)	28	17	11
Flow (m ³ / min)	2 ~ 5	3 ~ 6	4 ~ 8
Power (KW) توان	7.5	11	15

FIBRIZER

سیستم شارژ و تخلیه پیوسته پالپرهای غلظت پایین: این سیستم برای پیوسته کردن کارکرد پالپر غلظت پایین و در مواقعی غلظت بالا استفاده می شود که دستگاه جداکننده آشغال (فایبرایزر یا پوآر یا هیدروپورچ) و درام اسکرین به مدار پالپر اضافه می شود. همچنین برای تکمیل فرآیند می توان راگر و گرپل را نیز به این سیستم اضافه نمود. در این سیستم رجکت سنگین توسط تله ها و رجکت سبک توسط درام اسکرین و راگر و گرپل از سیستم خارج می شود و نیازی به شست و شوی دستی پالپر توسط اپراتور نمی باشد.

Continuous Charging and Discharging System for Low-Consistency Pulpers:

This system is designed to ensure the continuous operation of low-consistency pulpers (and in some cases, high-consistency pulpers) by integrating a trash separator—such as a fiberizer, poar, or hydropurger—and a drum screen into the pulper circuit. Furthermore, to complete the process, a raker and a grepel can also be incorporated into this system. In this setup, heavy rejects are removed via traps, while light rejects are discharged through the drum screen, raker, and grepel, eliminating the need for manual pulper cleaning by the operator.





TURBO SEPARATOR

توربو سپراتور برای جداسازی و حذف ناخالصی‌های سبک و سنگین از خمیر بعد از مرحله coarse screen مورد استفاده قرار می‌گیرد.

Turbo separator is used for further separating rejects after first coarse screen stage.



ITEM TYPE	TSP-40B	TSP-60B	TSP-80B	TSP-100B
Rotor Diameter (mm) قطر پروانه	Φ 400	Φ 600	Φ 800	Φ 1000
Flow(L/min) دبی	2700	3300	3500	3700
Consistency (%) غلظت	2 ~ 4			
Power (KW) توان	37	55	75	90

DYNAMIC

Holding



COARSE SCREEN



از کورس اسکرین در مرحله اول خمیرسازی برای جدا کردن ناخالصی‌های بزرگ در خمیر کاغذ مانند تکه‌های کاغذ غیر خمیر شونده، پلاستیک و... استفاده می‌شود. مصرف انرژی این دستگاه کم و دارای غربالگری ریز است. این دستگاه سوراخ‌دار و گاهی شیاردار در قسمت خمیرسازی بعد از پالپر مورد استفاده قرار می‌گیرد.

Coarse Screen is used for primary screening in stock preparation line, removing the bigger impurities in pulp, such as broken paper pieces, plastic etc. It has a closed rotor. It has low consumption and fine screening effect.

ITEM TYPE	CSC-07B	CSC-13B	CSC-20B	CSC-30B	CSC-43B
Screen Area (m ²) سطح اسکرین	0.6	0.8	1.35	1.8	2
Screen Basket Specification (mm) مشخصات بسکت	Φ 600 * 350	Φ 600 * 410	Φ 660 * 650	Φ 1000 * 600	Φ 792 * 500
Cone Hole Diameter (mm) قطر سوراخ	Φ 2 ~ Φ 4				
Max Capacity (BDt/24h) حداکثر ظرفیت	70	130	200	300	430
Inlet Consistency (%) غلظت ورودی	2 ~ 3.5				
Power (KW) توان	30 ~ 45	45 ~ 55	55 ~ 75	75 ~ 110	110 ~ 132



FRACTIONATION SCREEN

دستگاه فرکچینیتور (جداساز الیاف) با توجه به طول و انعطاف پذیری مختلف فیبر، الیاف را به درجه های مختلف تقسیم می کند. الیاف بلند / کوتاه یا الیاف بلند / کوتاه و میانی که برای اهداف مختلف پایش استفاده می شود. این دستگاه دارای چند روتور سبب و بدنه است. این دستگاه با مصرف کم انرژی و اثر غربالگری خوب برای تولید با صرفه کاغذ شبه کرافت و طبقه بندی الیاف در روی میزتوری مورد استفاده قرار می گیرد.

Fractionation Screen divides the pulp into different grades according to their fiber length and pliability; long fiber/short fiber or long fiber/long and middle fiber/short fiber, which then, can be used for different processing purposes.

This equipment consists of multiple rotors, basket and main body. It has low power consumption and fine screening effect.



ITEM TYPE	VFC-14B	VFC-25B	VFC-40B	VFC-55B
Screen Area (m ²) / سطح اسکرین	0.42	0.8	1.25	1.8
Screen Basket Specification (mm) / مشخصات بسکت	Φ 400 * 330	Φ 495 * 500	Φ 792 * 500	Φ 1000 * 600
Slot Size (mm) / اندازه شیار	0.12 ~ 0.3			
Max Capacity (BDt/24h) / حداکثر ظرفیت	140	250	380	550
Inlet Consistency (%) / غلظت ورودی	2 ~ 3			
Power (KW) / توان	37 ~ 45	45 ~ 75	55 ~ 90	75 ~ 132



FINE SCREEN

دستگاه سرند تحت فشار ناخالصی ریز خمیرسازی Fine Screen بعد از مرحله Coarse Screen برای جدا کردن ذرات و نایلون های ریزتر و مواد چسبنده از خمیر کاغذ بکار می رود این دستگاه با روتور فویل و بسکت با اثر غربالگری خوب و با مصرف انرژی پایین ساخته و مونتاژ می شود.

Fine screen is used for further screening the pulp; it removes small impurities, big fiber bundles and sticky substances in the waste paper pulp. This equipment is furnished with multi-rotor foil, low pulse rotor; and has low power consumption and fine screening effect.



ITEM TYPE	FSC - 04B	FSC - 08B	FSC - 13B	FSC - 20B	FSC - 30B	FSC - 40B	FSC - 45B
Screen Area (m ²) سطح اسکرین	0.42	0.8	1.35	2	3	3.8	4.5
Screen Basket Specification (mm) مشخصات بسکت	Ø605 × 355	Ø605 × 405	Φ660 × 650	Φ792 × 800	Φ1000 × 1000	Φ1200 × 1000	Φ1200 × 1200
Slot Width (mm) عرض اسلات	0.15 ~ 0.30						
Max Capacity (BDt/24h) حداکثر ظرفیت	41	81	136	202	303	382	455
Inlet Consistency (%) غلظت ورودی	≤ 2						
Power (KW) توان	30 ~ 37	37 ~ 45	45 ~ 55	55 ~ 75	75 ~ 90	90 ~ 110	110



INFLOW SCREEN

دستگاه اینفلو اسکرین آخرین مرحله از جداسازی ناخالصی‌ها از خمیر می‌باشد که قبل از دستگاه هدباکس نصب می‌شود. جهت جریان در این دستگاه از سمت بیرون به داخل بسکت می‌باشد و با توجه به ویژگی آن احتمال مسدود شدن بسکت (پلاگ شدن) کمتر می‌شود.

The Inflow screen device is the final stage of impurity separation from the pulp and is installed before the headbox device. The flow direction in this device is from the outside to the inside of the basket, which reduces the likelihood of basket blockage (plugging) due to its design features.



ITEM TYPE	AWS-04B	AWS-05B	AWS-10B	AWS-18B	AWS-27B
Screen Area (m ²) سطح اسکرین	0.5	0.8	1.5	2.5	3.5
Screen Basket Specification (mm) مشخصات بسکت	Φ 400 * 400	Φ 400 * 600	Φ 600 * 810	Φ 800 * 1010	Φ 1000 * 1150
Slot Width (mm) عرض شیار	0.2 ~ 0.45				
Cone Hole Diameter (mm) قطر سوراخ	Φ 1.4 * 2.5				
Slot Basket Max Capacity (BDt/24h) حداکثر ظرفیت با بسکت اسلات	34	50	100	180	265
Hole Basket Max Capacity (BDt/24h) حداکثر ظرفیت با بسکت سوراخ‌دار	46	75	150	260	420
Inlet Consistency (%) غلظت ورودی	0.5 ~ 1				
Power (KW) توان	15	18.5	30	37	45

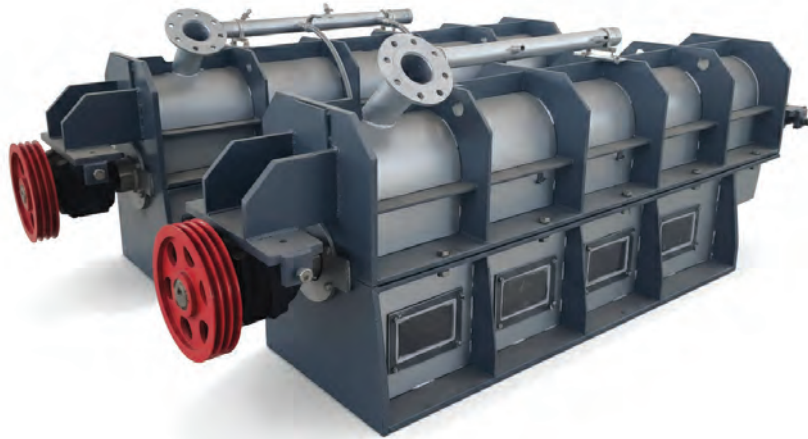
AGITATOR

همزن سری HAG برای هم زدن و مخلوط کردن خمیر کاغذ استفاده می شود. زاویه پروانه قابل تنظیم است.

HAG series agitator is used for agitating and mixing the pulp. The angle of the impeller is adjustable.



ITEM TYPE	HAR-17B	HAR-24B	HAR-30B	HAR-40B	HAR-47B	HAR-60B
Impeller Diameter (mm) قطر پروانه	Φ 450	Φ 600	Φ 800	Φ 1000	Φ 1200	Φ 1500
Chest Volume(m ³) حجم حوضچه	10 ~ 30	20 ~ 60	40 ~ 80	60 ~ 120	120 ~ 180	150 ~ 250
Power (KW) توان	7.5 ~ 11	11 ~ 15	15 ~ 22	30 ~ 37	45 ~ 47	75 ~ 110
Consistency (%) غلظت	2.5 ~ 4.5					



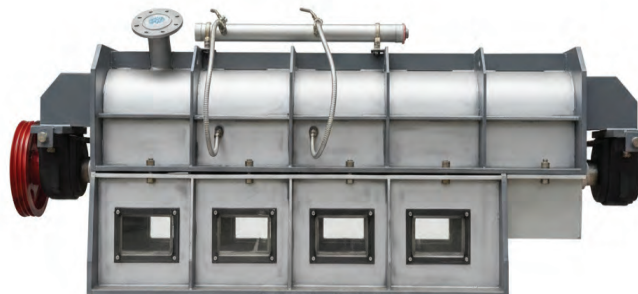
REJECT SORTER

دستگاه ریجکت سورتور برای پالایش ناخالصی‌های سبک بعد از توربو سپراتور و دستگاه‌های مشابه مورد استفاده قرار می‌گیرد. این دستگاه آب و خمیر را از ناخالصی‌های سبک جدا می‌کند.

The reject sorter is used for treating the light rejects from turbo separator and float purger. It recovers the paper fiber and white water by Removing light rejects.



توان
Power
22 & 55
KW



ITEM TYPE	RST-30B	RST-60B
Rotor Diameter (mm) قطر روتور	Φ 280	Φ 450
Consistency (%) غلظت	0.8 ~ 2	
Flow(L/min) دبی	3200	5800
Power (KW) توان	22	55

VIBRATION SCREEN

دستگاه ویبره اسکرین با جدا کردن ناخالصی‌های سبک از خمیر برای توربو سپراتور دستگاه پورجر و وایر اسکرین مورد استفاده قرار می‌گیرد. این دستگاه آب و خمیر را با جداسازی ناخالصی سبک بازیابی می‌کند.

Vibrating screen is used for treating light rejects from turbo separator and float purger and wire screen. It recovers the paper fiber and white water by removing light rejects.



دبی
Flow
400 & 1700
(L/min)

ITEM TYPE	VIS - 01A	VIS - 02A	VIS - 03A
Flow (L/min) دبی	400	850	1700
Screen Area (m ²) سطح مش	0.5	1	2
Hole Diameter (mm) قطر سوراخ	Φ 2 ~ 4		
Slot Width (mm) عرض شیار	0.25 ~ 2		
Inflow Consistency (%) غلظت ورودی	0.8 ~ 2		
Power (KW) توان	1.5	2.2	4





THICKENER WASHING

دستگاه واشینگ تیکنر برای شستشوی خاکستر خمیر (Ash) و یکسان سازی غلظت بکار می رود.

Thickener is used for dewatering and thickening of various pulps.

ظرفیت
Production
30 ~ 150
(t/d)

ITEM TYPE	THW - 08B	THW - 12B	THW - 15B
Nominal Width (mm) عرض	1000	1500	2000
Inlet Consistency (%) غلظت ورودی		0.8 ~ 2	
Outlet Consistency (%) غلظت خروجی		10 ~ 12	
Production (t/d) ظرفیت	30 ~ 80	45 ~ 120	60 ~ 150
Power (KW) توان	30	45	55



INCLINED SCREW THICKENER

Inclined Screw Thickener is used for dewatering and thickening of various pulps.

دستگاه اسکروتیکنر برای آب‌گیری و تغلیظ خمیرهای مختلف و آب برگشتی استفاده می‌شود.

ITEM TYPE	ICT-20B	ICT-40B	ICT-60B
Nominal Filter Area (m ²) سطح فیلتر	1 × 1	1 × 2	1 × 3
Inlet Consistency (%) غلظت ورودی	2.5 ~ 4.5		
Outlet Consistency (%) غلظت خروجی	8 ~ 12		
Production (t/d) ظرفیت	15 ~ 20	30 ~ 40	40 ~ 60
Power (KW) توان	4 × 1	4 × 2	4 × 3





INCLINED THICKENER

دستگاه اینکلاین تیکنر برای آبگیری و تغلیظ خمیرهای مختلف و آب برگشتی استفاده می شود.

Inclined Thickener is used for dewatering and thickening of various pulps.



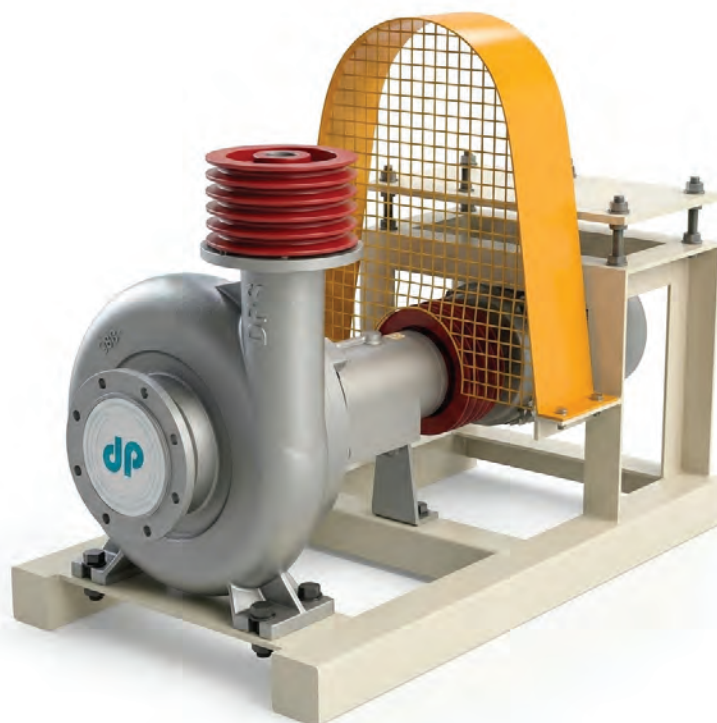
Model: IFT-17B	Production (t/d) ظرفیت (تن / روز)	Inlet Consistency (%) غلظت ورودی	Outlet Consistency (%) غلظت خروجی	Nominal Filter Area (m ²) سطح فیلتر
	100	0.5 ~ 2	4 ~ 6	17

PULP PUMP

This series of pumps are single stage and centrifugal pump. It can be widely used in industries like petroleum, chemical, papermaking, food, pharmaceutical, synthetic fiber, etc.

Average temperature is usually 20-105 °C; higher temperature can be delivered if proper cooling method is used. Pump flow and head can be lowered by cutting the impeller.

این سری از پمپ‌ها از نوع تک مرحله‌ای و گریز از مرکز است. این پمپ می‌تواند در صنایعی مانند نفت، مواد شیمیایی، مواد غذایی، دارویی، خمیر کاغذ، فاضلاب و... استفاده شود. دمای متوسط معمولاً ۲۰ تا ۱۰۵ درجه سانتیگراد است؛ که در صورت استفاده از روش خنک‌سازی مناسب، دمای بالاتر نیز می‌تواند تحویل داده شود. با تراش پروانه، دبی و هد پمپ را می‌توان کم کرد.



Pump Model	Suction Delivery(mm)	Flow (m ³ / hr.)	Consistency (%)	HEAD (Mtr)	Power (KW)	Rotation Speed (r/min)
PMP - 65B	80 * 65	50 ~ 80	1 ~ 10	20 ~ 40	7.5 ~ 22	1200 - 1600
PMP - 12B	150 * 125	200 ~ 280	1 ~ 10	20 ~ 40	22 ~ 37	1200 - 1600
PMP - 15B	200 * 150	300 ~ 400	1 ~ 10	20 ~ 40	45 ~ 55	1200 - 1600
PMP - 20B	250 * 200	400 ~ 700	1 ~ 10	20 ~ 40	55 ~ 132	1200 - 1600



WATER RING VACUUM PUMPS

از پمپ خلا یا وکیوم رینگ آبی، که با ایجاد خلا کار می‌کند معمولاً برای مکش گازهای غیر خورنده نامحلول در آب و عاری از ذرات جامد استفاده می‌شود؛ البته با تغییر ساختار و جنس مواد آن در پمپاژ گازهای خورنده نیز مورد استفاده قرار می‌گیرد. این وکیوم می‌تواند نیاز صناعی مانند خمیر و کاغذ، فرآیند شیمیایی، پتروشیمی، صنایع سبک دارویی، غذایی، متالورژی، لوازم الکتریکی، تمیز کردن ذغال سنگ، مواد معدنی، کود و... را برآورده سازد. این وکیوم می‌تواند با شرایط کاری مانند تخلیه زیاد آب و نوسان بار و... سازگار شود. قطعات اصلی این وکیوم شامل صفحه توزیع پروانه شفت وهاب‌ها بصورت دقیق طراحی، تراشکاری و بالانس دینامیکی شده‌اند تا ساختار ساده عملکرد بهتر و مصرف انرژی کمتر محقق شود. این دستگاه با توجه به شرایط کاری و طراحی خطوط با سپراتورهای مختلف آب و هوا انتخاب می‌گردد.

- مکش: ۰.۱ تا ۰.۸ بار -- • دبی ۱۰۰۰ تا ۸۰۰۰ متر مکعب در ساعت

Water ring vacuum pumps are usually used to pump gases that are non-corrosive, insoluble in water, and free of solid particles, by creating a vacuum; however, with some changes to the structure and materials, it can also be used for pumping corrosive gases. These products can meet the needs of industries such as pulp and paper, chemical process, petrochemical, Light Industries, pharmaceutical, food, metallurgy, building materials, electrical appliance, coal cleaning, mineral selection, fertilizer, etc. It can cope with tough working conditions such as heavy water discharges, load fluctuation, etc. The key components of this vacuum including distributing plate, impeller, pump shaft and all hubs are accurately designed, machined and mechanically balanced in order to gain simple structure, better performance, and more energy-saving. This pump is selected considering working conditions and production line design to work with different water and air separators.

- Suction: 0.1 - 0.8 bar -- • Flow rate: 1000-8000 m³/h



TRIPLE DISK REFINER

ریفاینر سه دیسکی برای پالایش خمیر چوب شیمیایی، خمیر مکانیکی و کاغذ باطله استفاده می شود.

این دستگاه مجهز به الگوهای دیسکی مختلف و سیستم کنترل اتوماتیک است و می تواند خمیر را با توان ثابت یا مصرف انرژی ثابت پالایش کند. همچنین اثر پالایش سه دیسکی بر روی خمیر یکنواخت و مطلوب می باشد.

TDR series refiner is used for continuous refining of chemical wood pulp, mechanical pulp and waste paper pulp.

The equipment is furnished with various segment patterns and automatic control system, and can refine pulp with constant power or constant energy consumption; the refining effect is uniform.



ITEM TYPE	TDR - 35B	TDR - 45B	TDR - 55B
Diameter of Disc (mm)	Φ 350	Φ 450	Φ 550
Production (t/d)	10 ~ 40	40 ~ 80	60 ~ 120
Power (KW)	45 ~ 55	75 ~ 110	160 ~ 250
Consistency (%)	3 ~ 5		



DISC HEAT DISPERSER

این دستگاه جهت متلاشی و پراکنده کردن ناخالصی‌هایی مانند مواد چسبنده و لزج موجود در خمیر کاغذ بازیافتی مورد استفاده قرار می‌گیرد. دستگاه با استفاده از ترکیب حرارت و نیروی مکانیکی دیسک‌ها، ناخالصی‌های درشت (مثل چسب، موم یا رزین) را به ذرات بسیار ریزی تبدیل می‌کند که با چشم غیرمسلح قابل دیدن نیستند. این کار باعث می‌شود که این مواد در مراحل بعدی به بدنه دستگاه‌ها نچسبند و کیفیت نهایی کاغذ کاهش نیابد.

This machine is used to break up and disperse impurities such as sticky and viscous materials in recycled paper pulp. Using a combination of heat and mechanical force of the discs, the machine converts coarse impurities (such as glue, wax or resin) into very fine particles that are not visible to the naked eye. This prevents these materials from sticking to the body of the machines in subsequent stages and does not reduce the final quality of the paper.



ITEM TYPE	DHD610	DHD710	DHD900	DHD1100
Diameter of plate (mm)	Φ 610	Φ 710	Φ 900	Φ 1100
Disc Speed (r/min)	1480	1480	1480	1480
Inlet Consistency (%)	28 ~ 32			
Production (t/d)	30 ~ 100	50 ~ 150	150 ~ 250	180 ~ 350
Power (KW) توان	200 ~ 355	315 ~ 560	630 ~ 1000	900 ~ 1250

DEINKING FLOTATION CELL

این دستگاه برای جداسازی ناخالصی‌های آب‌گریز (هیدروفوبیک) مانند ذرات جوهر، مواد چسبنده، پلاستیک‌ها از خمیر کاغذ بازیافتی طراحی شده است.

ویژگی‌ها:

- پاکسازی گسترده: توانایی حذف طیف وسیعی از ذرات جوهر با ابعاد ۵ تا ۵۰۰ میکرون را دارد.
- کنترل آسان: به دلیل ترکیب مناسب حوضچه‌ها (Troughs)، کنترل سطح سیال به راحتی انجام می‌شود که منجر به عملکردی قابل اطمینان و ظرفیت عملیاتی گسترده می‌گردد.
- سیستم فلوتاسیون دو مرحله‌ای: این سیستم (شامل مرحله اول و دوم) حداکثر جداسازی ناخالصی‌هایی نظیر ذرات جوهر را تضمین کرده و در عین حال، اتلاف الیاف (فیبر) را به حداقل می‌رساند.
- چیدمان بهینه: سیستم فلوتاسیون دو مرحله‌ای به صورت آبشاری آرایش یافته است که باعث می‌شود به فضای کمتری برای نصب نیاز داشته باشد.

It is designed to remove hydrophobic impurities such as ink particles, stickies, plastics, or fillings in waste paper stock.

Design Features:

It's able to remove a wide range of ink particles with sizes of 5 to 500 microns. It is designed with a built-in aeration component in favor of the process gas loop. Owing to the reasonable combination of the troughs, it is easy to control fluid level, which results in reliable operation and a wide range of capacity.

Two-stage flotation system (first stage plus second stage) guarantees the maximum removal of impurities such as ink particles as well as the minimum loss of fiber. The two-stage flotation system (front stage plus back stage) is arranged in a cascade, and less space is required.



Model	ZEC20	ZEC21	ZEC22	ZEC23	ZEC24	ZEC25	ZEC26	ZEC27	ZEC28
Production (t/d)	60 - 80	120 - 160	180 - 240	250 - 310	260 - 320	330 - 410	380 - 470	410- 515	500 - 620
Pressure (kpa)	90	90	90	90	90	90	90	90	90
Consistency (%)	1.0 - 1.1	1.0 - 1.1	1.0 - 1.1	1.0 - 1.1	1.0 - 1.1	1.0 - 1.1	1.0 - 1.1	1.0 - 1.1	1.0 - 1.1



HIGH CONSISTENCY CLEANER



کلینر غلظت بالا برای از بین بردن ناخالصی‌های سنگین مانند آهن، سنجاق دفتر و کتاب، شن و ماسه، شیشه‌های شکسته و... از خمیر کاغذ استفاده می‌شود، تا از ساییدگی تجهیزات در مراحل بعد جلوگیری کند. همچنین کیفیت خمیر کاغذ بهبود یابد.



The high consistency cleaner is used for removing heavy impurities such as iron, staple, sand and broken pieces of glass, etc. from the pulp to reduce wear on the following equipment and to improve the quality of the pulp.

ITEM TYPE	HDC-03B	HDC-04B	HDC-05B	HDC-06B	HDC-08B
Flow (m ³ /min) دبی	0.5 ~ 1	1 ~ 2	1.8 ~ 3.5	3 ~ 4.5	5.8 ~ 7.5
Inlet Consistency (%) غلظت ورودی	3 ~ 4				
Inlet Size (inch) سایز ورودی	2 ^{1/2} ~ 3	3 ~ 4	4 ~ 5	5 ~ 6	6 ~ 8
Pressure Drop (bar) افت فشار	0.5 ~ 1.5				



LOW DENSITY CLEANER

عمدتاً برای از بین بردن ناخالصی‌های سنگین در کاغذ مانند سنگریزه، آهن قراضه، گرد و غبار و ذرات بزرگ جوهر استفاده می‌شود. با طراحی ماژولار، پاک‌کننده‌ها را می‌توان به ۳-۴ قسمت تقسیم کرد؛ که جدا کردن مونتاژ و تعویض آن را آسان‌تر می‌کند. استفاده از سرامیک‌های مقاوم در برابر سایش در پایین مخروط، باعث طولانی‌تر شدن عمر قطعه می‌شود.

Mainly used for removing heavy impurities like gravel, scrap Iron, dust and large ink particles in the pulp. Modular design, the cleaners can be divided into 3-4 parts, which make it easier to disassemble, re-assemble and replace parts.

The bottom of cone is made of wear-resistant ceramics, which ensures long service life.



TYPES OF SPARE PARTS FOR PRODUCTION LINE

Spare parts include:

- Baskets and rotor screens
- Various double and single mechanical seals
- Different types of doctor blades
- Various rotor sealing joints
- Screens and rotors for pulpers and turbo systems
- Ceramic and polymer hoppers
- Blades and cutting seats for winders
- Disks for refiners and deflakers

قطعات یدکی شامل:

- بسکت و روتر اسکرین ها
- انواع مکانیکال سیل دابل و تکی
- انواع داکتر بلید
- انواع سیل های روترای جوین
- مش و پروانه پالپر و توربو
- قیف های سرامیکی و پلیمری
- تیغه و سیت برش وایندر
- دیسک های ریفاینر و دیفلیکر





DYNAMIC
Holding



هلدينگ ديناميک

کارخانه فناوری های پیشرفته:

تبریز، منطقه ویژه اقتصادی سهلان

تلفن: ۵۱۲۰۸۰۰۰ - ۰۴۱

تهران، سردار جنگل، ساختمان سردار، واحد ۴۰۱

تلفن: ۴۴۴۷۷۸۶۴ - ۰۲۱

www.dps-co.com
info@dps-co.com



Advanced Technologies Factory:

Dynamic Holding Co, Sahlan Special Economic Zone,
Tabriz-Sofian Rd, East Azarbayian, Iran

Tel: +98 41 51208000 Fax: +98 41 34471284

Tehran office: No 401, Aseman Sardar building, West
Gharavi Alley, Sardar-E-Janghal St, Tehran, Iran

Tel: +98 21 44477864 - 65

Holding
DYNAMIC